



CONCEPT Woonagenda Hilversumse Meent 2025-2030

Programma

- 19:00 uur Welkom
- 20:00 uur Informatiemarkt
- 21:30 uur Einde bijeenkomst (geen centrale afsluiting)

Concept Woonagenda Hilversumse Meent 2025-2030: een thuis voor iedereen

Hoe komt de
woonagenda tot stand:

WIKANALYSE (NLG TOEGEF)



STRA ALLEEN MAAR
BEGROEVEN WONINGEN

SENEN DE WERK
VERHOUDEN IS
WONINGEN

PARTICIPATIE BIJENKOMSTEN



KEUZE VOOR HAALBARE OPLOSSINGEN



CONCEPT WOONAGENDA



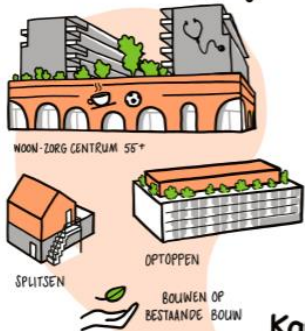
DEFINITIEVE WOONAGENDA



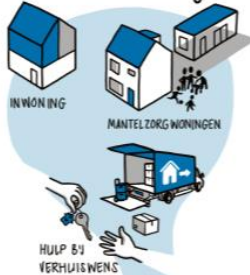
SAMEN AAN DE SLAG RICHTING DE UITVOERING



Toevoegen van woningen
voor ouderen & jongeren



Goede benutting
bestaande woningen



Langer zelfstandig wonen
met een zorgvraag



Verbeteren openbare
ruimte & leefbaarheid



Kansrijke oplossingen uit de wijk



Onze waarden
voor de wijk



Sociaal karakter



Wooncarrière



Samenhang



Samen met
de wijk



Tuinstad

LILIAN LEAHEY - DE BETEKENAAR



Agenda Wonen

Blootje



Woningrijt
 Woningrijt met een mix van woonvormen en een groen karakter.

Jongeren (100) 0 kindje (100)
 Ouderen (50) 10 kindjes (100)

Voorrang voor starters
 Voorrang voor starters met een maximum van 1000 m² vloeroppervlakte.

Vrijgekomen woningen

Jongeren (100) 0 kindje (100)
 Ouderen (50) 10 kindjes (100)

Key House
 Een woonwoning met een kleine woonruimte en een kleine woonruimte.

Jongeren (100) 0 kindje (100)
 Ouderen (50) 10 kindjes (100)

Oyterij complex
 Een woonwoning met een kleine woonruimte en een kleine woonruimte.

Jongeren (100) 0 kindje (100)
 Ouderen (50) 10 kindjes (100)

Raamshof
 Een woonwoning met een kleine woonruimte en een kleine woonruimte.

Ouderen (50) 0 kindje (100)
 10 kindjes (100) 100 kindjes (100)

Kein appartementencomplex
 Een appartementencomplex met een kleine woonruimte en een kleine woonruimte.

Jongeren (100) 0 kindje (100)
 Ouderen (50) 10 kindjes (100)

Raamshof
 Een woonwoning met een kleine woonruimte en een kleine woonruimte.

Ouderen (50) 0 kindje (100)
 10 kindjes (100) 100 kindjes (100)

Oyterij complex
 Een woonwoning met een kleine woonruimte en een kleine woonruimte.

Jongeren (100) 0 kindje (100)
 Ouderen (50) 10 kindjes (100)

Appartementencomplex
 Een appartementencomplex met een kleine woonruimte en een kleine woonruimte.

Jongeren (100) 0 kindje (100)
 Ouderen (50) 10 kindjes (100)

Woonwoning
 Een woonwoning met een kleine woonruimte en een kleine woonruimte.

Ouderen (50) 0 kindje (100)
 10 kindjes (100) 100 kindjes (100)

Mantelwoning
 Een mantelwoning met een kleine woonruimte en een kleine woonruimte.

Jongeren (100) 0 kindje (100)
 Ouderen (50) 10 kindjes (100)

Flatswoningen
 Een flatswoning met een kleine woonruimte en een kleine woonruimte.

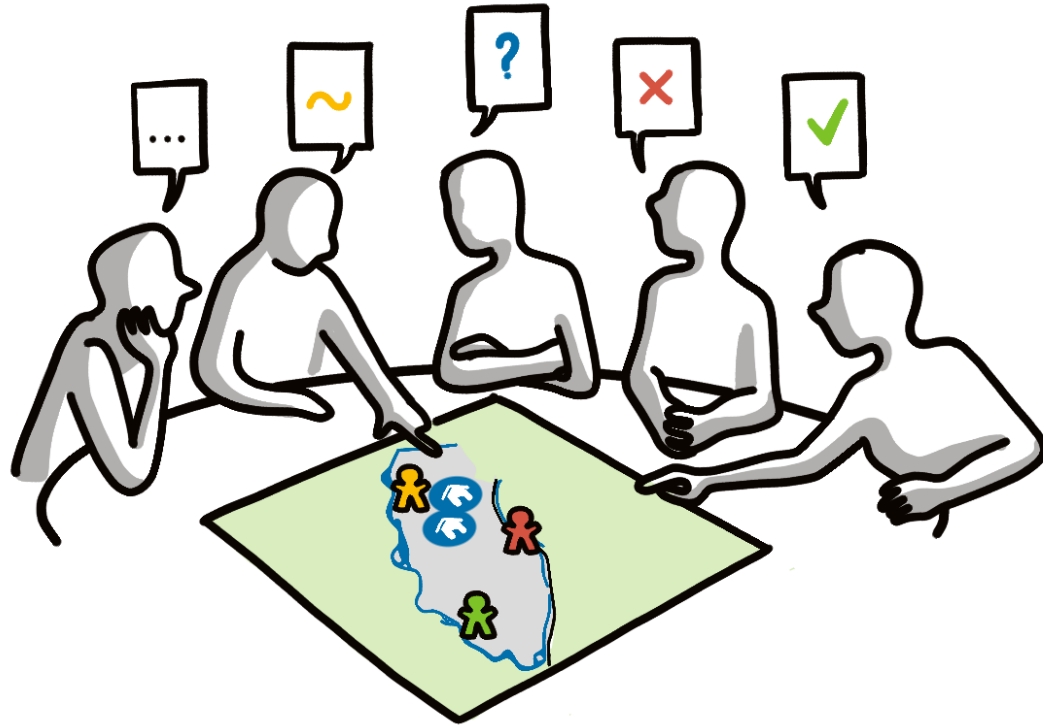
Jongeren (100) 0 kindje (100)
 Ouderen (50) 10 kindjes (100)

- Legenda**
- Centrumgebied
 - Particulier bezit
 - Woningcorporatie bezit
 - Speeltoelen
 - Bushaltes
 - Weg
 - Parkeerplaatsen

Waarden van de wijk

- Sociaal
- Wooncarrière
- Tuinstadkarakter
- Samenhangend
- Samen

KEUZE VOOR HAALBARE OPLOSSINGEN



Opgave 1: Toevoegen van woningen

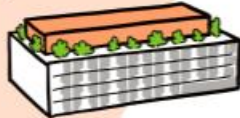
Toevoegen van woningen
voor ouderen & jongeren



WOON-ZORG CENTRUM 55+



SPLITSEN



OPTOPPEN



BOLWEN OP
BESTAANDE BOUW



1. Wijkcentrum en sportzaal
 2. Winkelcentrum
 3. Meentzicht
 4. Zeggemeent
 5. Zoekgebied woningsplitsing
 6. Zoekgebied woning delen / mantelzorgwoning
 7. Melkmeent
 8. Crossbaantje
 9. Meentwerf
 10. Onbenutte parkeerplekken
 11. Onbenutte groene plekken
-  Afgevalen locatie

Woningen bij Meentwerf voor jongeren



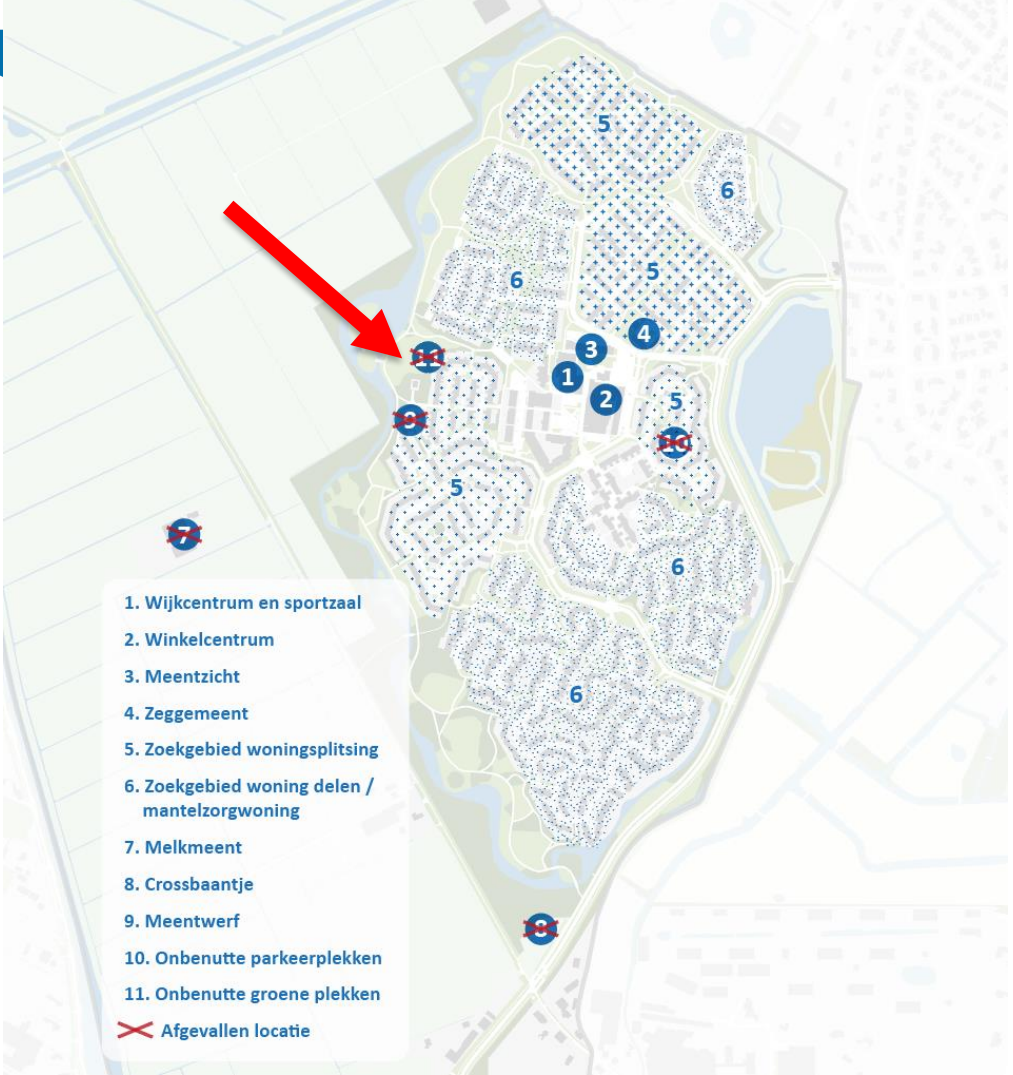
1. Wijkcentrum en sportzaal
 2. Winkelcentrum
 3. Meentzicht
 4. Zeggemeent
 5. Zoekgebied woningsplitsing
 6. Zoekgebied woning delen / mantelzorgwoning
 7. Melkmeent
 8. Crossbaantje
 9. Meentwerf
 10. Onbenutte parkeerplekken
 11. Onbenutte groene plekken
-  Afgefallen locatie

Tiny houses aan de rand van de wijk

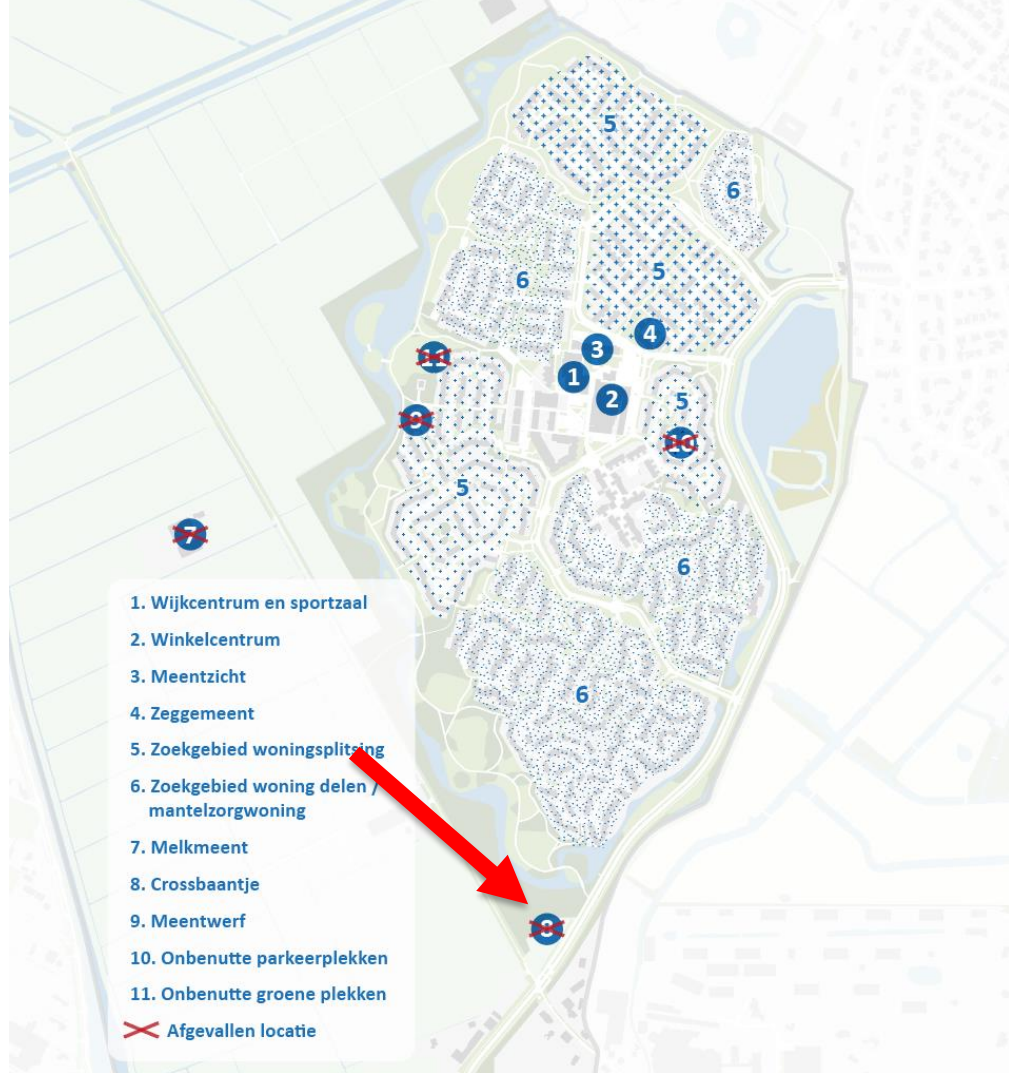


1. Wijkcentrum en sportzaal
 2. Winkelcentrum
 3. Meentzicht
 4. Zeggemeent
 5. Zoekgebied woningsplitsing
 6. Zoekgebied woning delen / mantelzorgwoning
 7. Melkmeent
 8. Crossbaantje
 9. Meentwerf
 10. Onbenutte parkeerplekken
 11. Onbenutte groene plekken
-  Afgefallen locatie

Flexwoningen onbenuut groene velden



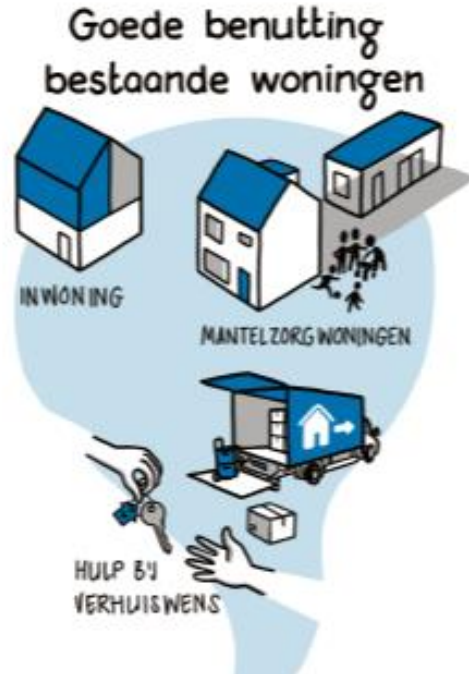
Flexwoningen op het crossbaantje



Bouwen net buiten de wijk



Opgave 2: Beter benutten bestaande bouw





Opgave 3: Langer zelfstandig wonen

Langer zelfstandig wonen
met een zorgvraag



AANPASSINGEN WONINGEN



DICHTBIJ / NAAST SENIOREN STAAN



Opgave 4: Fijne woonomgeving

Verbeteren openbare
ruimte & leefbaarheid



Opgave 1: Toevoegen van woningen

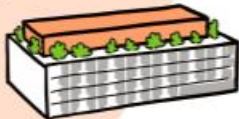
Toevoegen van woningen
voor ouderen & jongeren



WOON-ZORG CENTRUM 55+



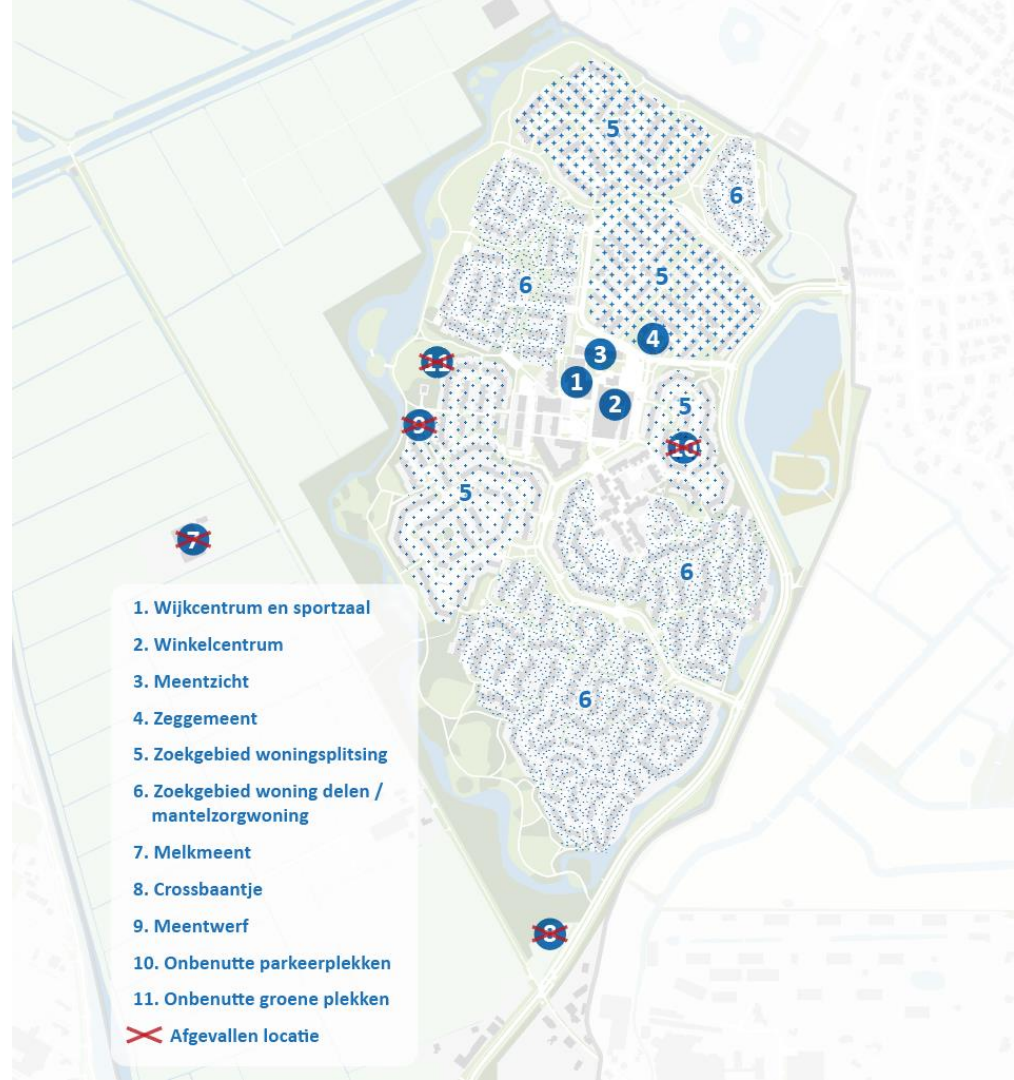
SPLITSEN



OPTOPPEN

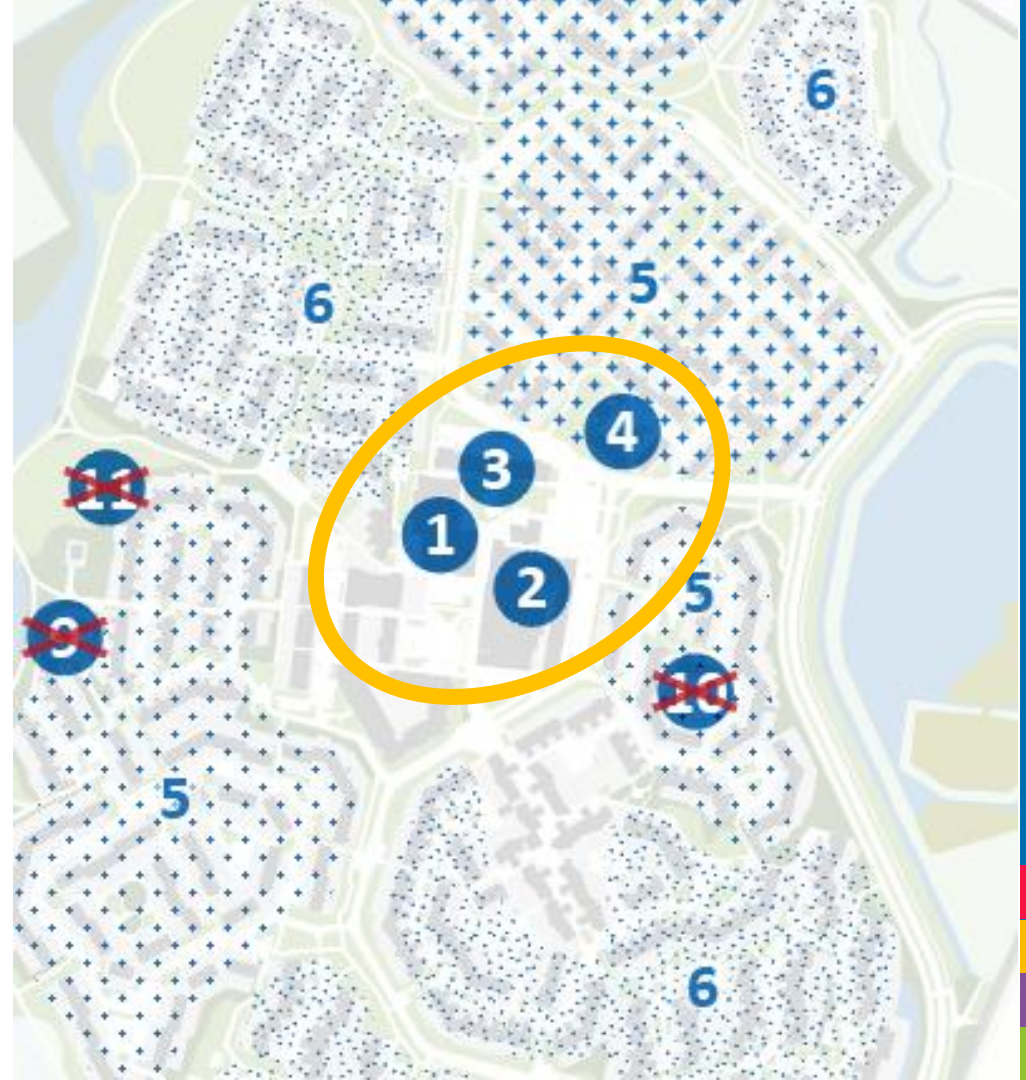


BOLWEN OP
BESTAANDE BOUW



1. Wijkcentrum en sportzaal
 2. Winkelcentrum
 3. Meentzicht
 4. Zeggemeent
 5. Zoekgebied woningsplitsing
 6. Zoekgebied woning delen / mantelzorgwoning
 7. Melkmeent
 8. Crossbaantje
 9. Meentwerf
 10. Onbenutte parkeerplekken
 11. Onbenutte groene plekken
-  Afgevalen locatie

De locaties



Ruimtelijke visie

Ruimtelijke visie Centrum

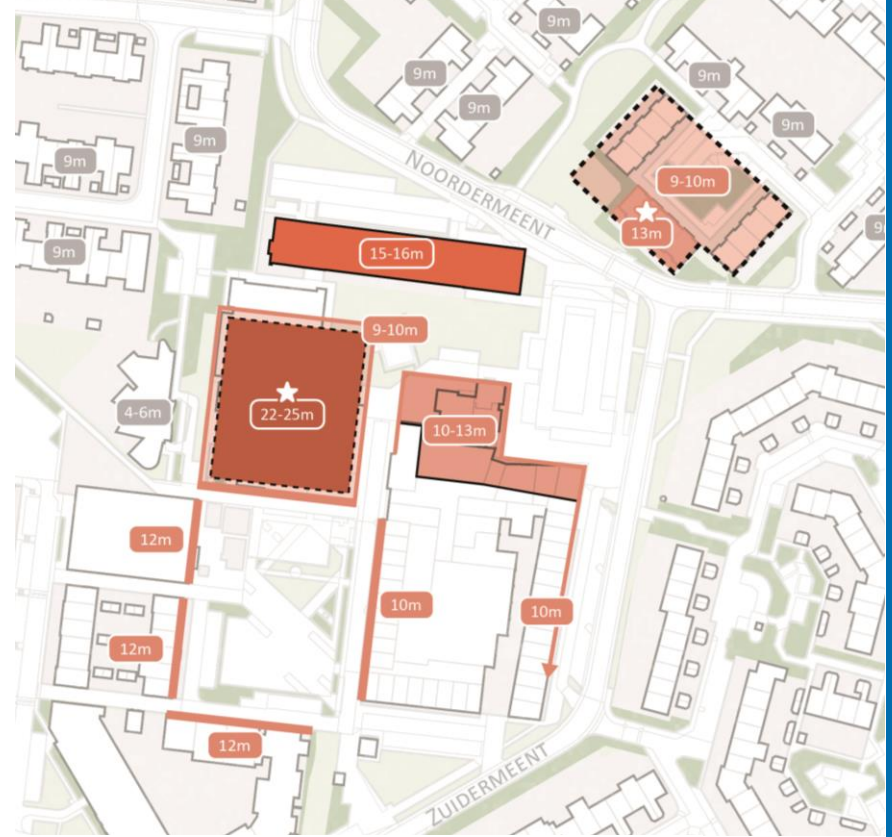
- Aansluiten bij bestaande structuren
 - Groene karakter
 - Eigen buurtjes
- Meentzicht (d): optoppen
- Winkelcentrum (b): rand afmaken
- Zeggemeent (c): verspringende lijnen
- Wijkcentrum (a): bijzonder gebouw aan het centrale plein



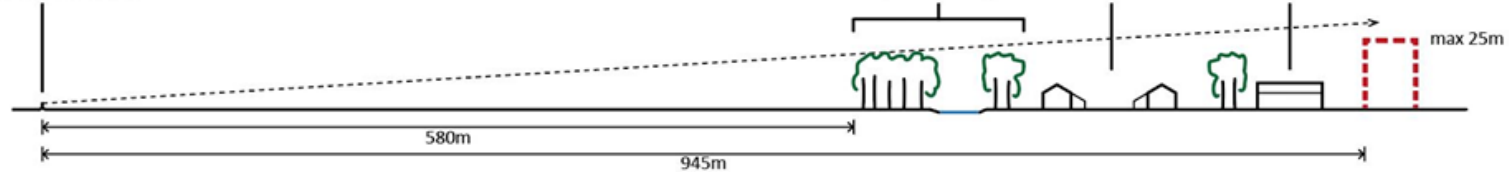
Ruimtelijke visie

Ruimtelijke visie Centrum

- Aansluiten bij bestaande structuren
- Hoogtes



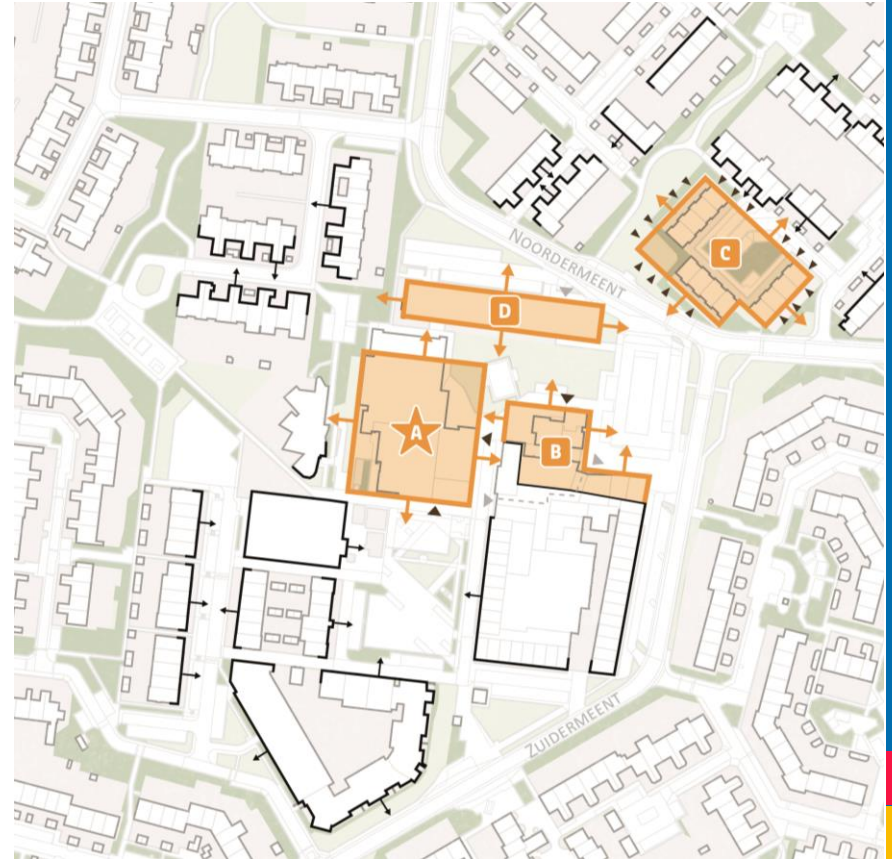
Brug over de
Karnemelksloot



Ruimtelijke visie

Ruimtelijke visie Centrum

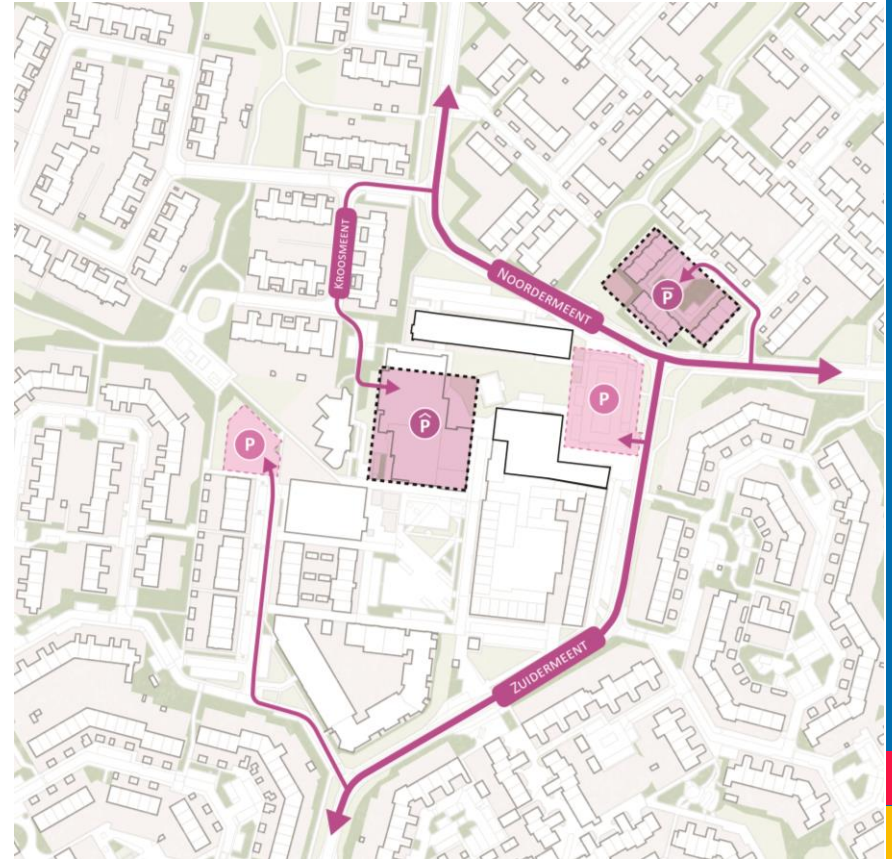
- Aansluiten bij bestaande structuren
- Hoogtes
- Oriëntatie



Ruimtelijke visie

Ruimtelijke visie Centrum

- Aansluiten bij bestaande structuren
- Hoogtes
- Oriëntatie
- Parkeren



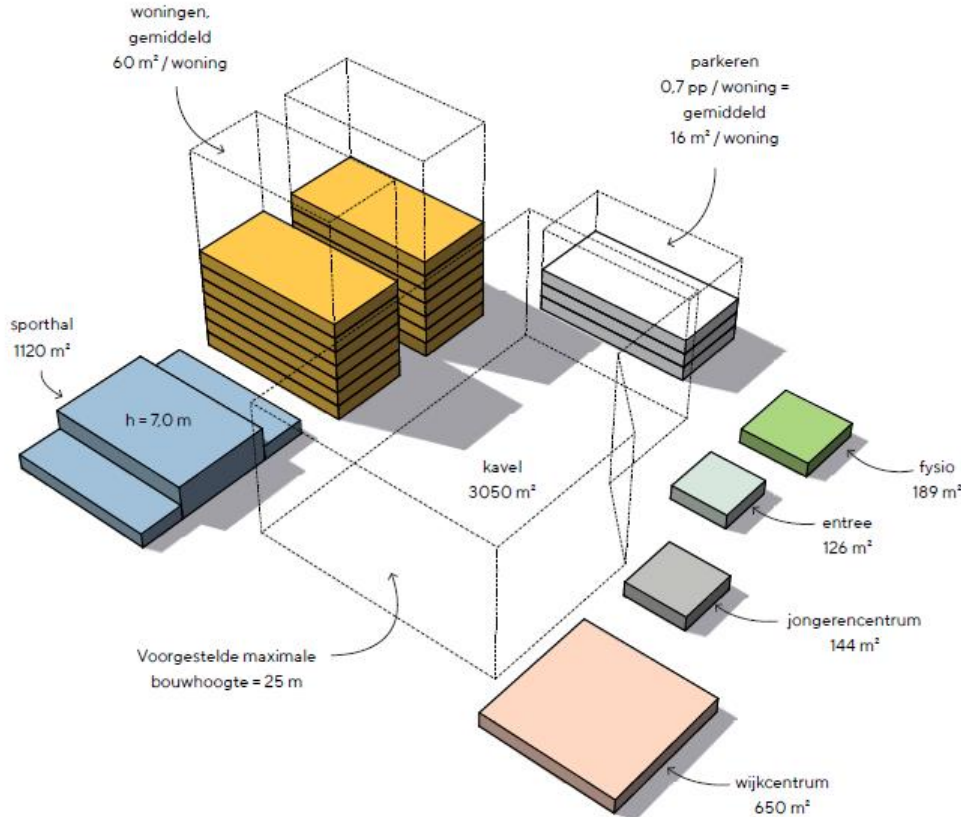
Wijkcentrum

Woonzorgcomplex door sloop/nieuwbouw wijkcentrum en sporthal “*met zoveel woningen als mogelijk*”.



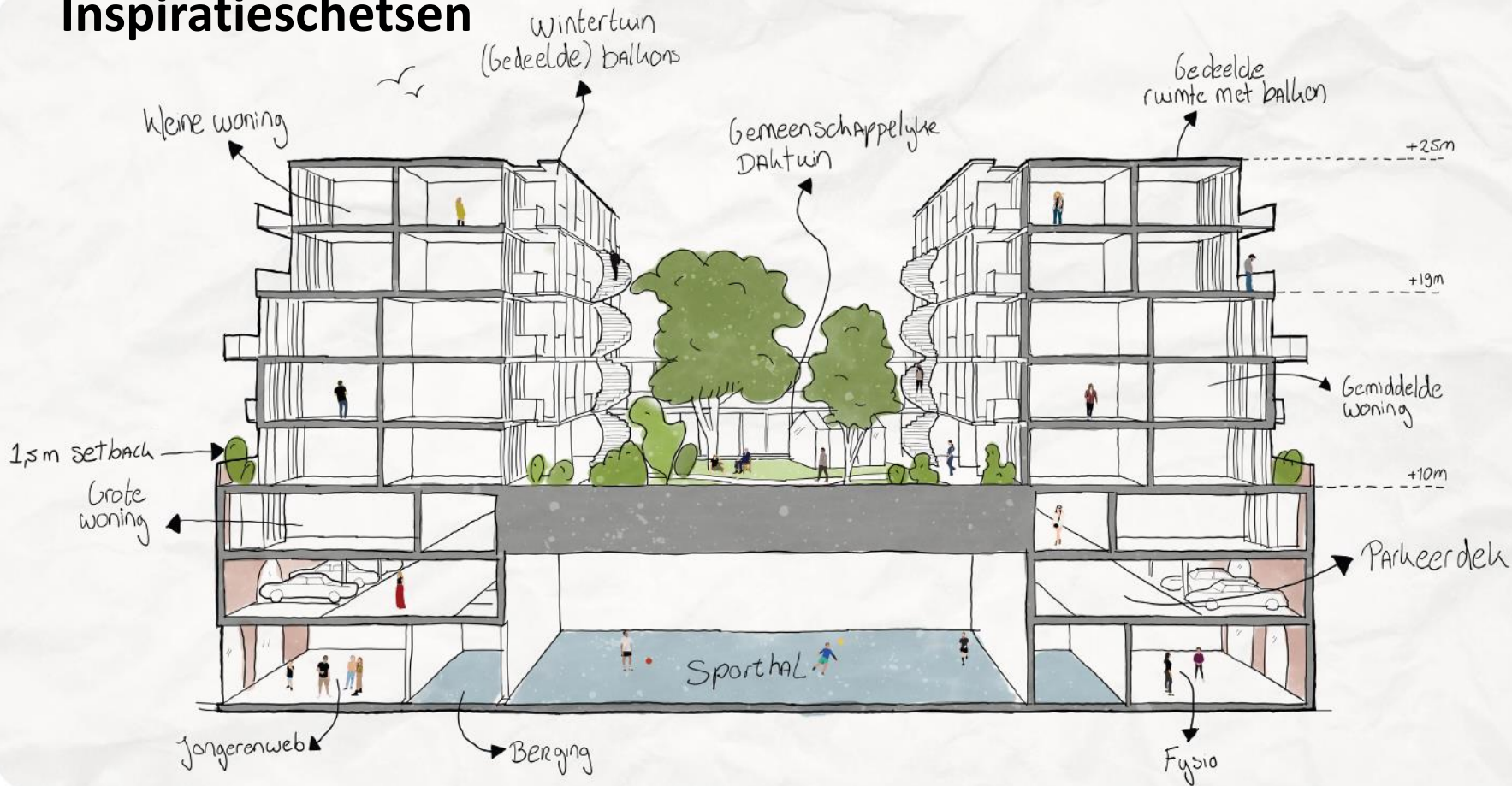


“Programma van eisen” haalbaarheidsstudie



- Ruimtelijke en financiële haalbaarheid.
- Beperkte ruimte
- Bestaande functies
- Woonzorgcomplex
- Variatie aan woningen in grootte en prijsklasse.
- Parkeernorm van 0,7 (gelijk aan serviceflat).
- Omgevingsvisie: maximaal 25 meter.

Inspiratieschetsen



Inspiratieschetsen



Inspiratieschetsen



Winkelcentrum

Optoppen deel winkelcentrum met (10 tot 30) woningen voor jongeren.



Inspiratieschets



Meentzicht

Optoppen met één laag



Referentiebeelden



Zeggemeent

Wooncomplex (30-40 woningen) door sloop-nieuwbouw.



Inspiratieschetsen



Inspiratieschetsen

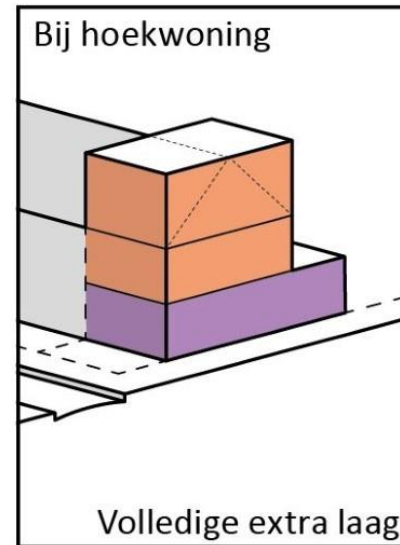
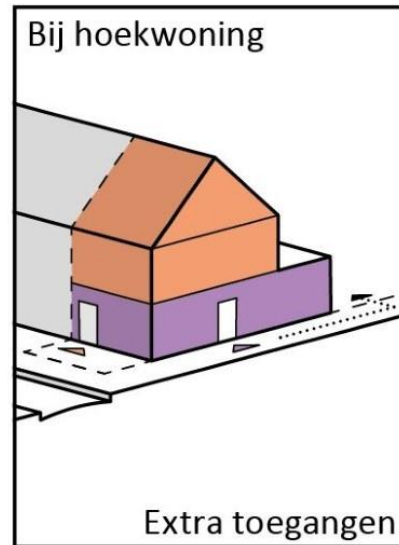
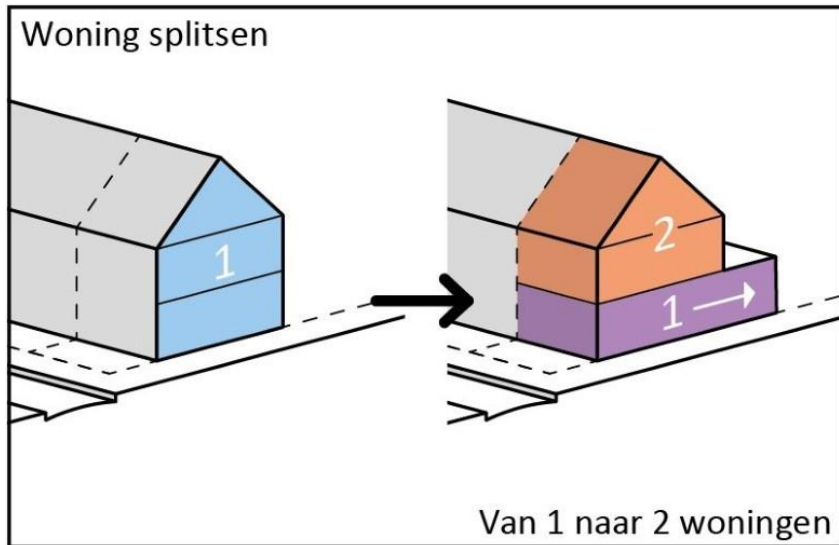


Splitsing sociale huurwoningen

Begane grond voor oudere, bovenwoning voor jongere.



Kansen splitsen kopwoningen



Vervolgtraject

- Feedback t/m 6 december 2024
- www.bouwenaanhilversum.nl/meentwonen
- 12 februari 2025 Commissie Ruimtelijke Ordening en Projecten
- 5 maart 2025 Gemeenteraad
- Start met uitwerken opgaven uit woonagenda

Welkom op de informatiemarkt

